

GF25

2,5 t x 0,5 m



GALIZIA

Mit 2,5 t Last verfahrbar

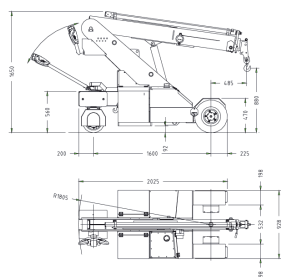
Technische Daten G20E

- max. Traglast 2,0 t x 0,5 m
- max. Arbeitsbereich 3,50 m
- max. Hakenhöhe 5,15 m
- Abmessungen 2,285 mm (L) x 928 mm (B) x 1.650 mm (H)
2.025 mm (L Chassis)
- Gewicht ca. 2.000 kg
- Auslegerlänge 2,15 m bis 5,15 m
- Teleskopsystem hydraulisch, mechanisch
- Auslegerwinkel -6° bis 50°
- Bereifung Vorne: 2 x 18 x 7 x 8 superelastisch / Hinten: 1 x 300 x 198 Vollgummi
- Motor Elektromotor mit Akkubetrieb 2 kW (24 V), Akku mit 320 Ah
- max. Geschwindigkeit 3 km/h
- Standardausrüstung Elektronischer Lastmomentbegrenzer (LMB)
Zusätzliche audiovisuelle Warneinrichtung mit Warnlampen und Rückfahralarm
Deichselsteuerung
Arbeitsscheinwerfer
Internes Akkuladegerät
- Zusatzausrüstung Hydr. Winde mit max. 1,0 t Zugkraft pro Strang
(inkl. Hakenflasche 1-rollig, mit max. 2,0 t Tragkraft)
Elektromagnetische Bremse
Funkfernsteuerung
Nicht markierende Reifen
- Sonderzubehör Lackierung in Hausfarbe, einfarbig

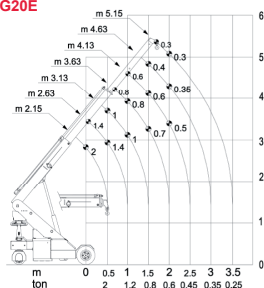


BAUNO

Abmessungen



Traglastdiagramme G20E



GM500E

