

B-345 (3,4 t x 1,4 m) erhältlich bis März 2013



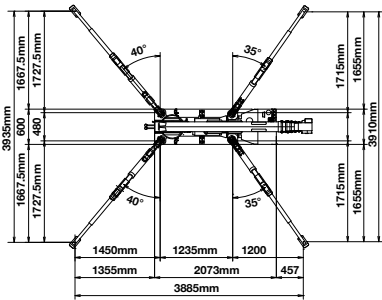
Mit 3,45 t Tragkraft ist der UNIC-Minikran B-345 der stärkste Minikran seiner Geräteklasse

Das Modell B-345 ist ein Sonderumbau aus dem Hause BAUMO und wurde auf der Basis des UNIC Minikrans, URW-295 für alle engen Baustellen mit erhöhtem Lastfallbedarf konzipiert. Der UNIC B-345 besitzt eine sehr hohe Tragkraft von 3,4 t und zeichnet sich durch seine große Standsicherheit aus. Dabei steht ihm ein Einseilhaken für schnelles Arbeiten mit leichten Gewichten bis maximal 900 kg zur Verfügung. Mit dem 8,65 m Teleskopausleger und dem 1,3 / 1,9 m teleskopierbaren (mechanisch) Spitzenausleger mit Kopfrolle kann eine Hakenhöhe von über 11,0 m erreicht werden. Bei einem Arbeitsradius von 10,0 m können an dem Spitzenausleger noch 110 kg Traglast gehoben werden. Zusätzlich steht dem Anwender noch eine 1,3 m Montagespitze mit Wirbelhaken zur Verfügung (abwinkelbar auf 10°, 45°, 80° und -5°), die das direkte Arbeiten unter Decken ermöglicht. Die max. Traglast an der 1,3 m Montagespitze beträgt dann noch 700 kg. Alle Daten werden in dem Elektronischen Lastmomentbegrenzer (LMB) erfasst, so dass die erforderlichen Hubarbeiten präzise und sicher durchgeführt werden können.

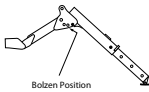
GRUNDDATEN

Max. Traglast:	3,4 t x 1,4 m
Max. Arbeitsbereich:	10,00 m
Max. Hakenhöhe:	11,00 m
Länge:	2.690 mm, Dieselversion 2.820 mm
Breite:	630 mm
Höhe:	1.450 mm
Gewicht:	2.240 kg, Dieselversion 2.300 kg
Seillänge gesamt:	60,00 m
1-strängig:	52,00 m
2-strängig:	23,00 m
4-strängig:	13,00 m
Auslegersystem:	5-teiliger Teleskopausleger, voll hydraulisch
Teleskopauslegerlänge:	2,53 – 8,65 m
Ausfahrgeschwindigkeit:	6,12 m / 20 Sek
Auslegerverstellgeschwindigkeit:	0-78°/11 Sek.
Hakengeschwindigkeit:	ca. 10 m/min (4-strängig)
Drehgeschwindigkeit:	360° (unbeschränkt) ca. 1,5 U/min-1
Antriebssystem:	Hydrostatischer Kettenantrieb, stufenlos vorwärts u. rückwärts, schwarze Gummiantriebsketten
Fahrgeschwindigkeit:	2,3 km/h
Steigfähigkeit:	max. 23°
Kettenbodenzlänge:	1.050 mm
Kettenbreite:	180 mm
Kettenbodendruck:	0,59 kg/cm²
Motor:	Mitsubishi Benzin 9,6 kW (13 PS), 2.000 U/min-1, elektrischer Anlasser
Tankvolumen:	6l

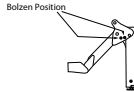
B-345 (3,4 t x 1,4 m)



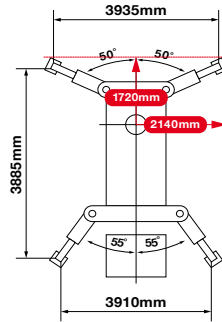
Abstützungsposition mit innerem Schiebeteil bis maximal ausgefahren



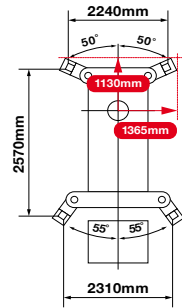
Abstützungsposition mit innerem Schiebeteil bis minimal ausgefahren



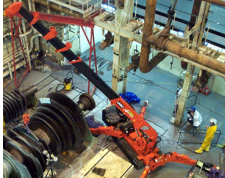
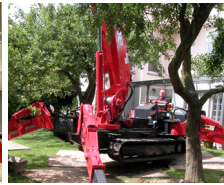
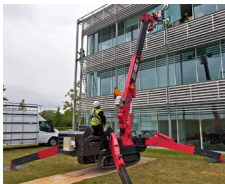
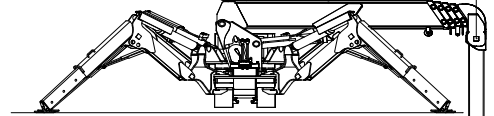
Maximale Länge



Minimale Länge



2.290mm



4 strängig
14,12 m

2 strängig
29,24 m

1 strängig
59,47 m

B-345 (3,4 t x 1,4 m)



Hohe Standardausstattung

Die serienmäßige Funkfernsteuerung ermöglicht das feinfühliges Arbeiten bei schwer einsehbar Montagen und z. B. beim Einbringen von Glasscheiben. Je nach Anforderung kann der UNIC B-345 mit vier verschiedenen Antriebsarten (Benzin, Elektro, Gas oder Diesel) betrieben werden.



Arbeiten in die Tiefe

GRUNDDATEN	
Standardausstattung:	Funkfernsteuerung Elektroantrieb (380V / AC 50/60 Hz, Leistung 3,7 kW) Elektronischer Lastmomentbegrenzer (LMB) akustische und optische Warnsignale, intelligente Sprachwarnanlage Spitzenausleger: 1,30 / 1,90 m mit Kopffrolle max. Traglast 500 kg (abwinkelbar 10°) Montagespitze: 1,30 m mit Wirbelhaken max. Traglast 700 kg (abwinkelbar - 5° / 10° / 45° / 80°) deutsches Hubseil drallarm, fein geflochten Hakenflasche 2-rollig max. Traglast 3.400 kg, Einseilhaken max. Traglast 900 kg schwarze Gummiantriebsketten Arbeitsscheinwerfer
Sonderzubehör:	Arbeitskorbsystem Funkfernsteuerung mit digitaler Lastenanzeige Kubota-Diesel 9,6 kW (13 PS) / 2.000 U/min-1 Gasantrieb LPG ohne Gasflasche (nicht lieferbar in Kombination mit Kubota-Diesel) Hakenflasche 1-rollig, max. Traglast 1.600 kg Sonderumbau Verfahrbarkeit mit max. 2.000 kg auf planen Industrieböden YellowFox C-Box UNIC-Minikran Planungssoftware NM-Gummiantriebsketten Kettenschoner Lackierung Kranaufbau in Hausfarbe
Lastmomentbegrenzer:	Elektronischer Lastmomentbegrenzer mit hör- und sichtbarer Vorwarnung sowie automatischer Abschaltung, Digitalanzeige für tatsächliche und zulässige Belastung, Ausladung u. Auslegerlänge

B-345 (3,4 t x 1,4 m)



LMB / Standard



Lastmomentbegrenzer

Rayco-Wylie-Systems Digitalanzeige für tatsächliche und zulässige Belastung, Ausladung u. Auslegerlänge

Elektroantrieb / Standard



Leistung 380 V (AC 50/60 Hz)
7,5 kW

Auslegerverlängerung / Standard



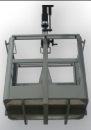
Traglast 500 kg
Länge 1,9 m
Abwinkelung 10°

Montagespitze / Standard



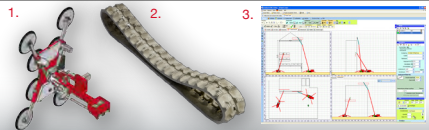
Traglast 700 kg
Länge 1,3 m
Abwinkelung 10° / 45° / 80°

Arbeitskorbsystem / Optional



Arbeitshöhe ca. 13 m
Arbeitsbereich ca. 8 m
Korblast 120 kg

Bsp. Weiteres Zubehör / Optional



1. 3D-Glasmanipulator
2. NM-Gummi-antriebsketten
3. kranXpert Planungssoftware

B-345 (3,4 t x 1,4 m)

TRAGLASTDIAGRAMM HAUPTAUSLEGER

mit maximaler Abstützbasis, Arbeitsbereich 360°



2,53 - 8,65 m

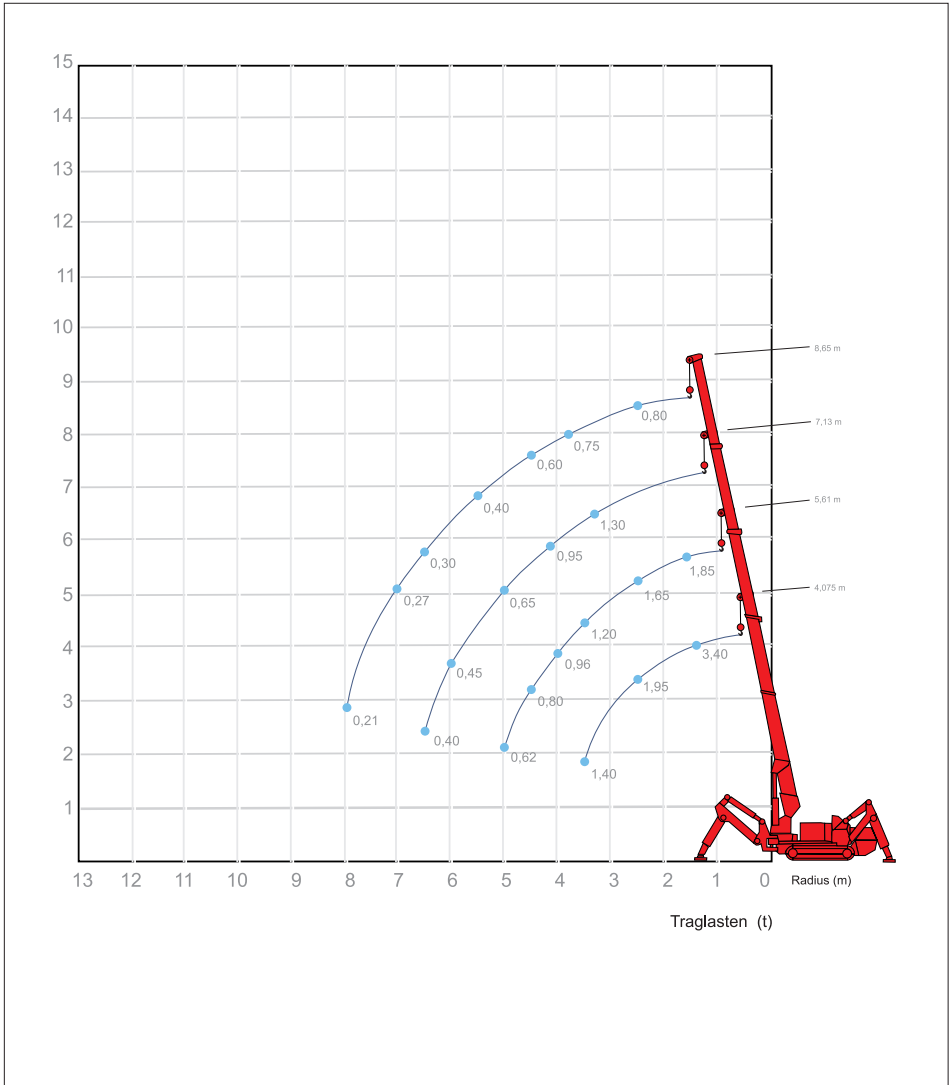


3,9 x 3,9 m



360°

DIN/ISO



Anmerkungen zu den Traglasttabellen siehe Seite 46

B-345 (3,4 t x 1,4 m)

TRAGLASTEN HAUPTAUSLEGER

mit maximaler Abstützbasis, Arbeitsbereich 360°



2,53 - 8,65 m



3,9 x 3,9 m



360°

DIN/ISO

m	Teleskopauslegerlänge			
	4,075 m	5,61 m	7,13 m	8,65 m
1,4	3,50			
1,6	3,10	1,85		
1,8	2,70	1,85		
2,0	2,40	1,85		
2,5	1,95	1,65	1,35	0,80
3,0	1,65	1,50	1,30	0,80
3,5	1,40	1,20	1,25	0,75
3,8	1,10	1,00	1,20	0,75
4,0		0,96	0,95	0,70
4,5		0,80	0,75	0,60
5,0		0,62	0,65	0,46
5,5			0,56	0,40
6,0			0,45	0,35
6,5			0,40	0,30
7,0			0,30	0,27
7,5				0,24
8,0				0,21
8,4				0,15



Hakenflasche 2-rollig

Traglasten (t)

!

B-345 (3,4 t x 1,4 m)

TRAGLASTEN HAUPTAUSLEGER

mit minimaler Abstützbasis, Arbeitsbereich 360°



2,53 - 8,65 m



2,6 x 2,3 m



360°

DIN/ISO

 m	Teleskopauslegerlänge			
	4,075 m 	5,61 m 	7,13 m 	8,65 m
1,4	2,20			
1,6	2,00			
1,8	1,59	0,88		
2,0	1,21	0,88		
2,5	0,75	0,72	0,46	
3,0	0,59	0,55	0,46	0,38
3,5	0,38	0,42	0,40	0,38
3,8	0,27	0,38	0,37	0,38
4,0		0,31	0,33	0,31
4,5		0,24	0,27	0,27
5,0		0,17	0,21	0,22
5,5		0,13	0,15	0,18
6,0			0,11	0,14
6,5			0,08	0,11
7,0			0,06	0,07
7,5				0,05
8,0				0,04
8,4				0,03



Hakenflasche 2-rollig

Traglasten (t)

B-345 (3,4 t x 1,4 m)

TRAGLASTDIAGRAMM 1,9 M SPITZENAUSLEGER

10° abgewinkelt, mit max. Abstützbasis, Arbeitsbereich 360°



5,61 - 8,65 m



1,9 m, 10°

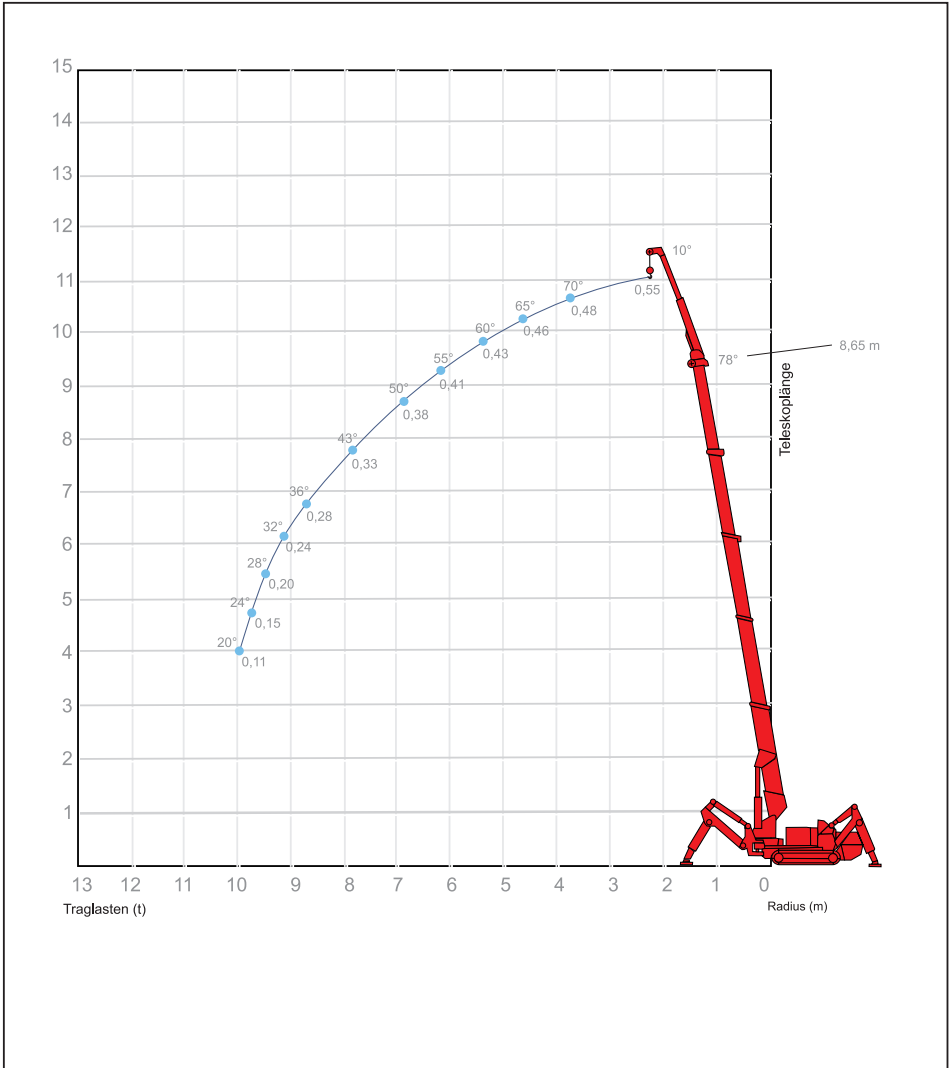


3,9 x 3,9 m



360°

DIN/ISO



Anmerkungen zu den Traglasttabellen siehe Seite 46

B-345 (3,4 t x 1,4 m)

TRAGLASTEN 1,9 M SPITZENAUSLEGER

10° abgewinkelt, mit max. Abstützbasis, Arbeitsbereich 360°



5,61 - 8,65 m








1,9 m, 10°



3,9 x 3,9 m



360°

 m	Teleskopauslegerlänge		
	5,61 m 	7,13 m 	8,65 m 
+ 1,9 m Spitzenausleger (10° abgewinkelt)			
3,0	0,50	0,50	0,50
3,5	0,50	0,50	0,50
4,0	0,47	0,47	0,47
4,5	0,46	0,46	0,46
5,0	0,45	0,45	0,45
5,5	0,43	0,43	0,43
6,0	0,42	0,42	0,42
6,5	0,40	0,40	0,40
7,0	0,38	0,38	0,38
7,5	0,35	0,35	0,35
8,0		0,32	0,32
8,5		0,29	0,29
9,0		0,25	0,25
9,5			0,19
10,0			0,11
	Einseilhaken		

DIN/ISO Traglasten (t)

B-345 (3,4 t x 1,4 m)

TRAGLASTDIAGRAMM 1,3 M MONTAGESPITZE

10°, 45°, 80° abgewinkelt, mit max. Abstützbasis, Arbeitsbereich 360°



5,61 - 8,65 m



1,3 m, 10°/45°/80°

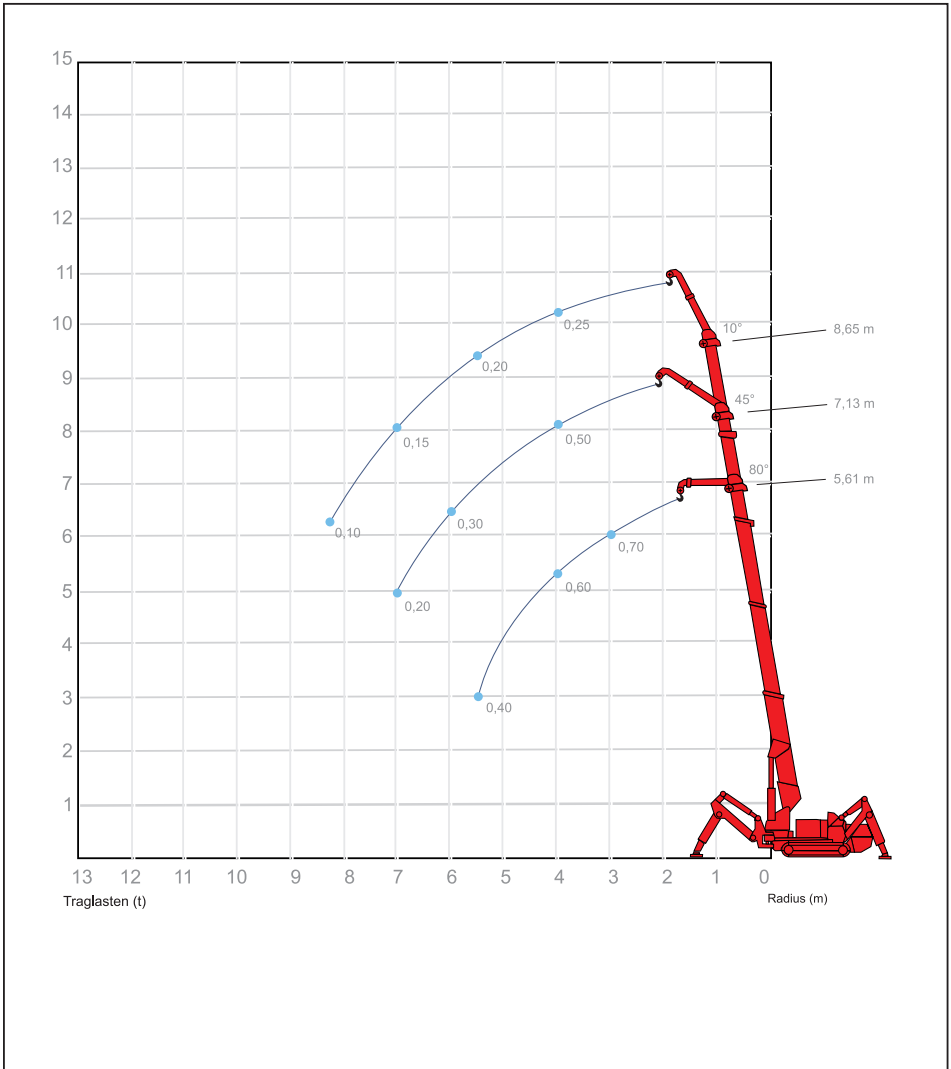


3,9 x 3,9 m



360°

DIN/ISO



Anmerkungen zu den Traglasttabellen siehe Seite 46

B-345 (3,4 t x 1,4 m)

TRAGLASTEN 1,3 M MONTAGESPITZE

10°, 45°, 80° abgewinkelt, mit max. Abstützbasis, Arbeitsbereich 360°



5,61 - 8,65 m



1,3 m, 10°/45°/80°



3,9 x 3,9 m



360°

 m	Teleskopauslegerlänge		
	5,61 m 	7,13 m 	8,65 m
	+ 1,3 m Montagespitze		
	80° abgewinkelt	45° abgewinkelt	10° abgewinkelt
3,0	0,70	0,50	0,25
3,5	0,65	0,50	0,25
4,0	0,60	0,50	0,25
4,5	0,55	0,45	0,25
5,0	0,50	0,40	0,20
5,5	0,40	0,40	0,20
6,0		0,30	0,15
6,5		0,25	0,15
7,0		0,20	0,15
7,5			0,12
8,0			0,12
8,5			0,10



Wirbelhaken

DIN/ISO Traglasten (t)